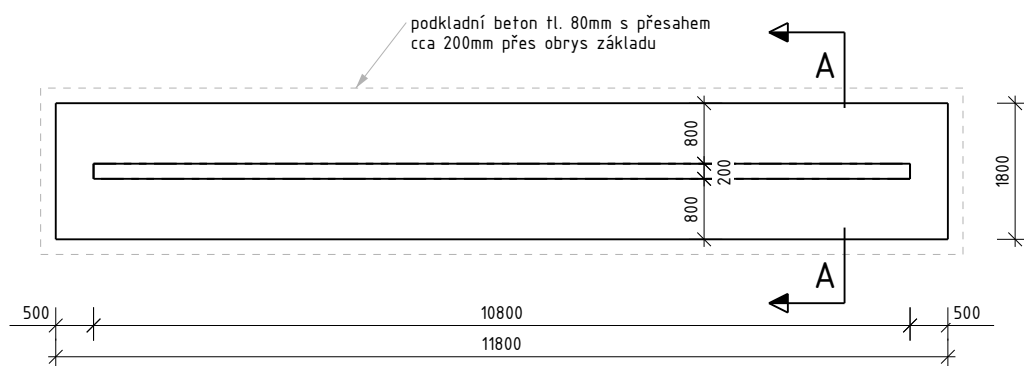
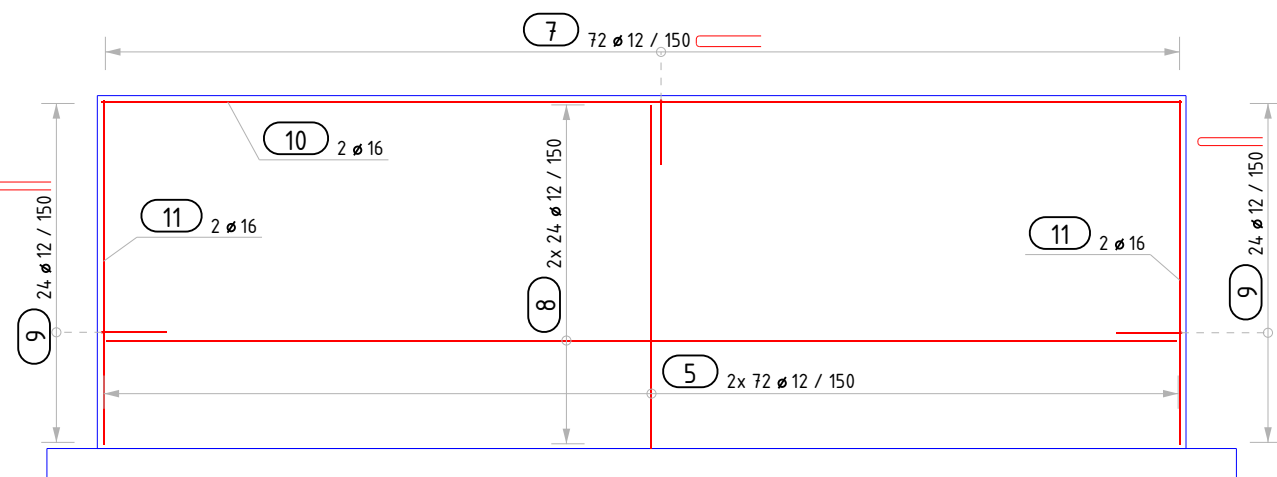


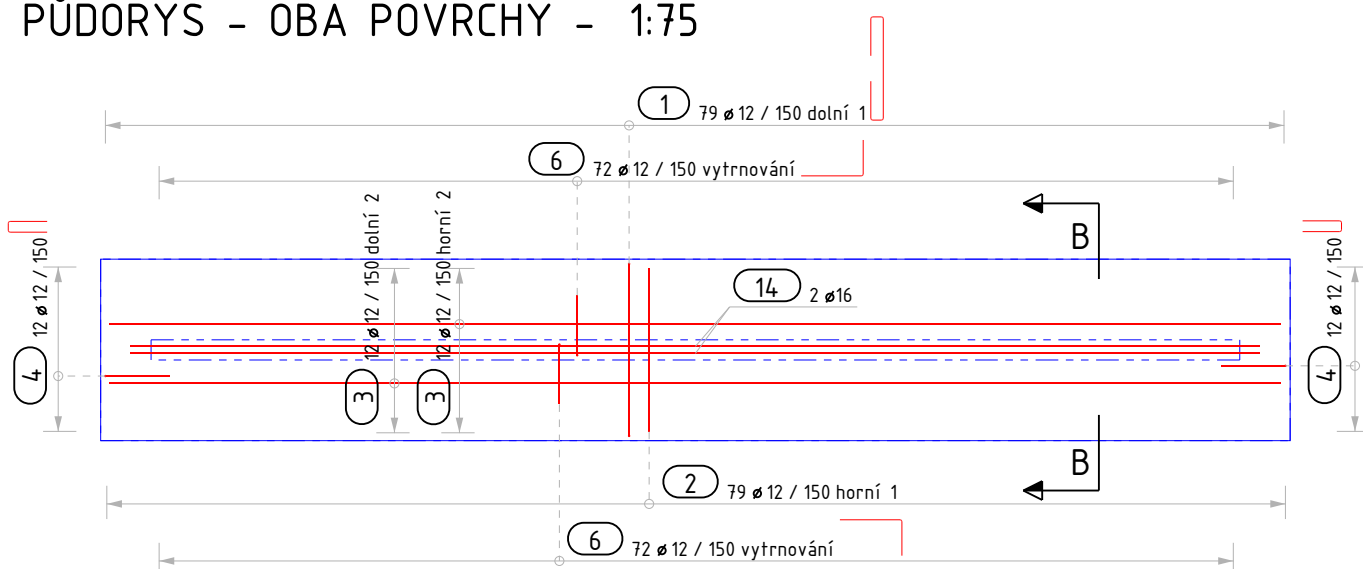
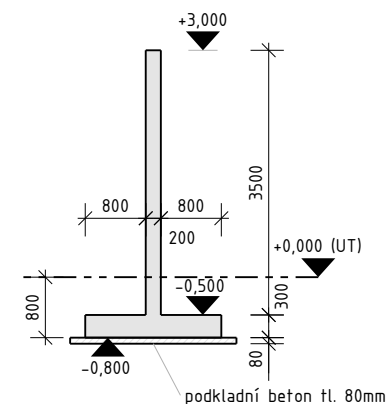
TVAR - PŪDORYS - 1:100



POHLED - OBA POVRCHY - 1:75



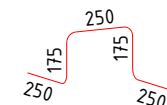
PŮDORYS - OBA POVRCHY - 1:75


$$\frac{A - A}{1:100}$$


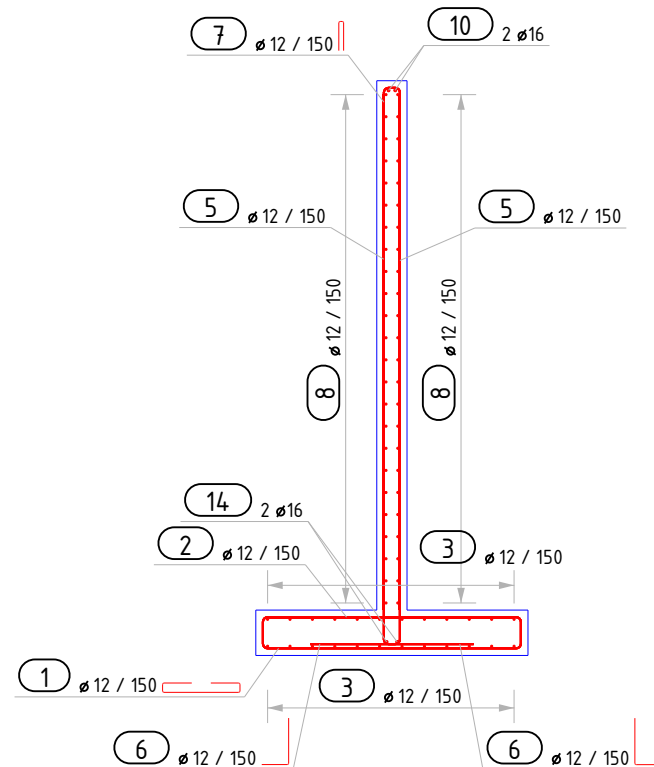
12 spony
ø 6 - 5ks/m2



13 distanční stoličky
ø 12 - 4ks/m2



B - B
1:50



POZNÁMKY – TVAR

- NUTNÁ KOORDINACE SE STAVEBNÍ ČÁSTÍ
- PODKLADNÍ BETON SE PŘEDPOKLÁDÁ O TL. 80mm S PŘESAHY 200mm PŘES OBRYS MONOLITICKÉHO ZÁKLADU
- POHLEDOVÉ HRANY ZKOSIT 10/10mm
- NÁROKY NA POHLEDOVOU ČÁST MONOLITICKÝCH KONSTRUKCÍ DLE SPECIFIKACE STAVEBNÍ ČÁSTI
- MĚRA ZHUTNĚNÍ ZEMNÍ PLÁNĚ SE PŘEDPOKLÁDÁ $E_{def,2} = 45 \text{ MPa}$ A $E_{def,2}/E_{def,1} < 2,5$
- PŘI REALIZACI BUDE POTVRZENA ÚNOSNOST ZÁKLADOVÉ SPÁRY MIN 100 kPa, ZALOŽENÍ V ROSTLÉM TERÉNU

BETON DLE ČSN EN 206+A1 A ČSN P 73 2404

STĚNA	C30/37 XC4
ZÁKLAD	C20/25 XC2
PODKLADNÍ BETON	C12/15 X0

POZNÁMKY - VÝZTUŽ

- VÝZTUŽ JE KÓTOVÁNA NA VNĚJŠÍ HRANU

VÝZTUŽ – B500B

KRYTÍ VÝZTUŽE

(NA HRANU)	C,nom [mm]	C,min [mm]
STĚNA, ZÁKLAD	40	30

(Dolní X, Horní X) - číslo X určuje pořadí vrstev výztuže od příslušného povrchu

Zodpovědný projektant	Vypracoval	Vedoucí projektant	<div><div>STATICA Plzeň s.r.o.</div><div>statika konstrukcí</div><div>V Obilí 1180/12 326 00 Plzeň mob.: 777 220 129 e-mail: statika@statika.cz</div></div>		
Ing. David Chmelík	Ing. Tomáš Říha	Ing. David Chmelík			
Obec: Plzeň	Kraj: Plzeňský				
Investor: PilsProjekt s.r.o., Částkova 74, 326 00 Plzeň					
Akce:			Formát	3 x A4	Výtisk číslo
STAVBA MULTIFUNKČNÍHO HRŠTĚ V AREÁLU ZČU, NA P.P.Č. 8424/8 V K.Ú. PLZEŇ Část: D.1.2 STAVEBNĚ KONSTRUKČNÍ ŘEŠENÍ			Datum	10/2023	
			Stupeň	DPS	
			Č. zak.	021/2023	
			Měřítko	1:50 1:75 1:100	
Obsah:			Č. přílohy	02	
Výkres tvaru a výztuže ŽB stěny					